



Coordinatore Scientifico:
Prof Giorgio Zoli
 Dipartimento di Medicina Traslazionale
 e per la Romagna
 Università degli Studi di Ferrara,
 Osp SS Annunziata – Cento (FE)

Segreteria Scientifica:
Prof Paolo Gionchetti
Prof Fernando Rizzello
 Medicina Interna e Gastroenterologia
 Università degli Studi di Bologna

Segreteria Organizzativa e Provider:
Korilù srl ID provider nr 5798
 Via Belmeloro 5 40126 Bologna
 Tel 051385328 – 051387615
 mail: congressi@korilu.it – www.korilu.it



Crediti formativi ECM

All'evento n°5798 358149 sono stati attribuiti **11 crediti** formativi ed è stato accreditato per **Medico Chirurgo** specializzato in Gastroenterologia, Medicina Interna, Chirurgia Generale, Medicina e Chirurgia di accettazione e di urgenza, Oncologia, Pediatria, Radiodiagnostica, Reumatologia, Medicina Nucleare, Anatomia Patologica, Oftalmologia, Medici di Medicina Generale (Medici di Famiglia) e per **Infermiere, Infermiere Pediatrico e Biologo**.

Con il patrocinio di:



**Università
 degli Studi
 di Ferrara**



Associazione Italiana Gastroenterologi
 & Endoscopisti Digestivi Ospedalieri



**AMICI
 ONLUS**

Sede Congressuale

Salone di rappresentanza CREDEM Banca di Cento
 Corso Guercino, 32
 44042 Cento FE

Quota di iscrizione

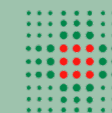
Gratuita

Modalità di iscrizione

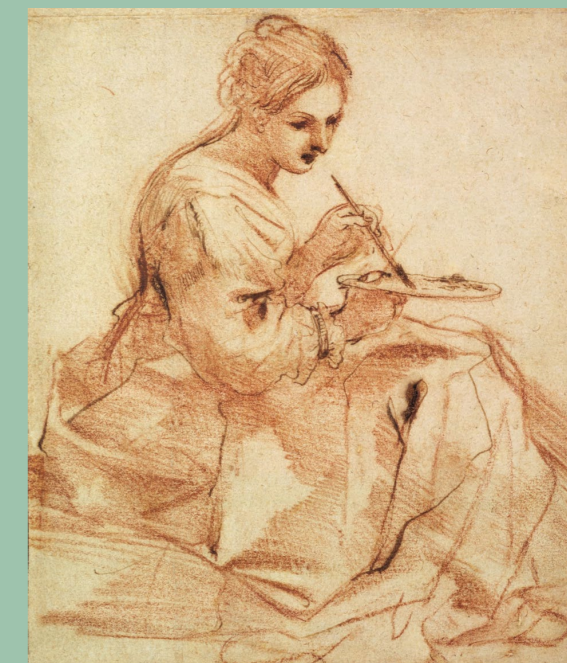
L'iscrizione, obbligatoria per tutti i partecipanti mediante compilazione ed invio alla Segreteria Organizzativa Korilù srl dell'apposita scheda di iscrizione: via e-mail a congressi@korilu.it. È inoltre possibile iscriversi on-line direttamente sul sito www.korilu.it nella sezione congressi nella pagina dedicata al Corso. L'iscrizione dà diritto a: partecipazione ai lavori scientifici, kit congressuale, coffee break e colazione di lavoro, attestato di partecipazione, atti del congresso multimediali

Variazioni

La Segreteria Scientifica e la Segreteria Organizzativa si riservano il diritto di apportare al programma tutte le variazioni ritenute necessarie per ragioni tecniche e/o scientifiche.



SERVIZIO SANITARIO REGIONALE
 EMILIA-ROMAGNA
 Azienda Unità Sanitaria Locale di Ferrara



Il Guercino, Una donna che dipinge

X CORSO DI AGGIORNAMENTO

**ATTUALITÀ
 NELLE MALATTIE
 INFIAMMATORIE
 CRONICHE
 DELL'INTESTINO**

Salone di Rappresentanza
 CREDEM Banca
 Cento (FE)



PROGRAMMA

13.00	Registrazione partecipanti	
13.45	Saluto di Apertura e Introduzione al convegno	
I Sessione PROSPETTIVE TERAPEUTICHE		
	<i>Moderatori:</i> G. Gasbarrini, R. Manfredini	
14.00	Il Microbioma	A. Gasbarrini, L. Laterza
14.30	Terapie convenzionali, steroidi, salicilati: hanno ancora un ruolo?	M. Vecchi
14.45	Nuovi target terapeutici	A. Di Sabatino
15.10	Nuovi biologici – Colite Ulcerosa	F. Rizzello
15.30	Nuovi biologici – malattia di Crohn	F. Rizzello
15.50	Le IBD vissute dal Paziente	S. Leone
16.10	<i>Discussione</i>	
16.30	<i>Coffee Break</i>	
II Sessione DIAGNOSTICA		
	<i>Moderatori:</i> C. Fabbri, S. Pretolani	
16.45	Endoscopia	R. Conigliaro
17.00	Monitoraggio e laboratorio	R. D'Incà
17.15	Ultrasuoni	C. Serra
17.30	Radiologia	R. Rizzati
17.45	Nuove acquisizioni in Anatomia Patologica	V. Villanacci
18.00	<i>Question and voting e Discussione</i>	
	<i>Discussant:</i>	C. Cortelezzi
18.30	<i>Fine della prima giornata</i>	

III Sessione MALATTIA DI CROHN COMPLICATA		
	<i>Moderatori:</i> F. Pierangeli, G. Sturniolo	
08.30	Management delle stenosi nella malattia di Crohn: terapia medica vs chirurgia	R. Pica, F. Selvaggi
09.00	Malattia perianale	P. Gionchetti
09.20	Ruolo della terapia nutrizionale	L. Lungaro
09.40	<i>Discussione interattiva</i>	
	<i>Discussant:</i>	M. Comberlato
10.00	<i>Coffee Break</i>	
10.20	Letture Colite Ulcerosa moderata e grave: quando operare? Presenta: R. De Giorgio	G. Poggioli
IV Sessione IBD, GRAVIDANZA ED ETÀ PEDIATRICA		
	<i>Moderatori:</i> F. Corazza, P. Lionetti	
10.50	Gravidanza e allattamento: problematiche specifiche	A. Bertani
11.10	La gestione in età pediatrica	P. Alvisi
11.30	<i>Discussione</i>	
V Sessione MANIFESTAZIONI EXTRA INTESTINALI		
	<i>Moderatori:</i> M. Gallerani, S. Parro	
11.50	Complicanza osteoarticolare	A. Massara
12.10	Fegato	P. Andreone
12.30	Occhi	P. Perri
12.50	<i>Discussione</i>	
13.10	<i>Colazione di lavoro</i>	
VI Sessione ASPETTI PARTICOLARI		
	<i>Moderatori:</i> F. Carubbi, A. Merighi	
14.20	La malattia di Fabry	A. Galdi
14.30	IBS-IBD Similitudini e differenze	V. Stanghellini
14.50	Malattia di Fabry in gastroenterologia: dalla diagnosi alla terapia	G. Zoli
15.10	<i>Discussione</i>	
VII Sessione COLITE INDETERMINATA		
	<i>Moderatori:</i> M. Beltrami, A. Scarcelli	
15.20	Diagnostica	A. Scarcelli
15.40	Anatomia Patologica	A. D'Errico, F. Rosini
16.00	Terapia medica o chirurgica	G. Frieri
16.20	<i>Discussione</i>	
16.40	Somministrazione questionario ECM	
17.00	Chiusura dei lavori	

FACULTY

Alvisi Patrizia (Bologna)	Lionetti Paolo (Firenze)
Andreone Pietro (Modena)	Lungaro Lisa (Ferrara)
Beltrami Marina (Reggio Emilia)	Manfredini Roberto (Ferrara)
Bertani Angela (Modena)	Massara Alfonso Valerio Maria (Ferrara)
Carubbi Francesca (Modena)	Merighi Alberto (Ferrara)
Comberlato Michele (Bolzano)	Parro Stefano (Ferrara)
Conigliaro Rita (Modena)	Pierangeli Filippo (Bologna)
Corazza Fabrizio (Ferrara)	Perri Paolo (Ferrara)
Cortelezzi Claudio (Varese)	Pica Roberta (Roma)
D'Errico Antonietta (Bologna)	Poggioli Gilberto (Bologna)
D'Incà Renata (Padova)	Pretolani Stefano (Bologna)
De Giorgio Roberto (Ferrara)	Rizzati Roberto (Ferrara)
Di Sabatino Antonio (Pavia)	Rizzello Fernando (Bologna)
Fabbri Carlo (Forlì-Cesena)	Rosini Francesca (Bologna)
Frieri Giuseppe (L'Aquila)	Scarcelli Antonella (Pesaro)
Galdi Adriana (Ferrara)	Selvaggi Francesco (Napoli)
Gallerani Massimo (Ferrara)	Serra Carla (Bologna)
Gasbarrini Giovanni (Roma)	Stanghellini Vincenzo (Bologna)
Gasbarrini Antonio (Roma)	Sturniolo Giacomo Carlo (Padova)
Gionchetti Paolo (Bologna)	Vecchi Maurizio (Milano)
Laterza Lucrezia (Roma)	Villanacci Vincenzo (Brescia)
Leone Salvatore (Milano)	Zoli Giorgio (Ferrara)