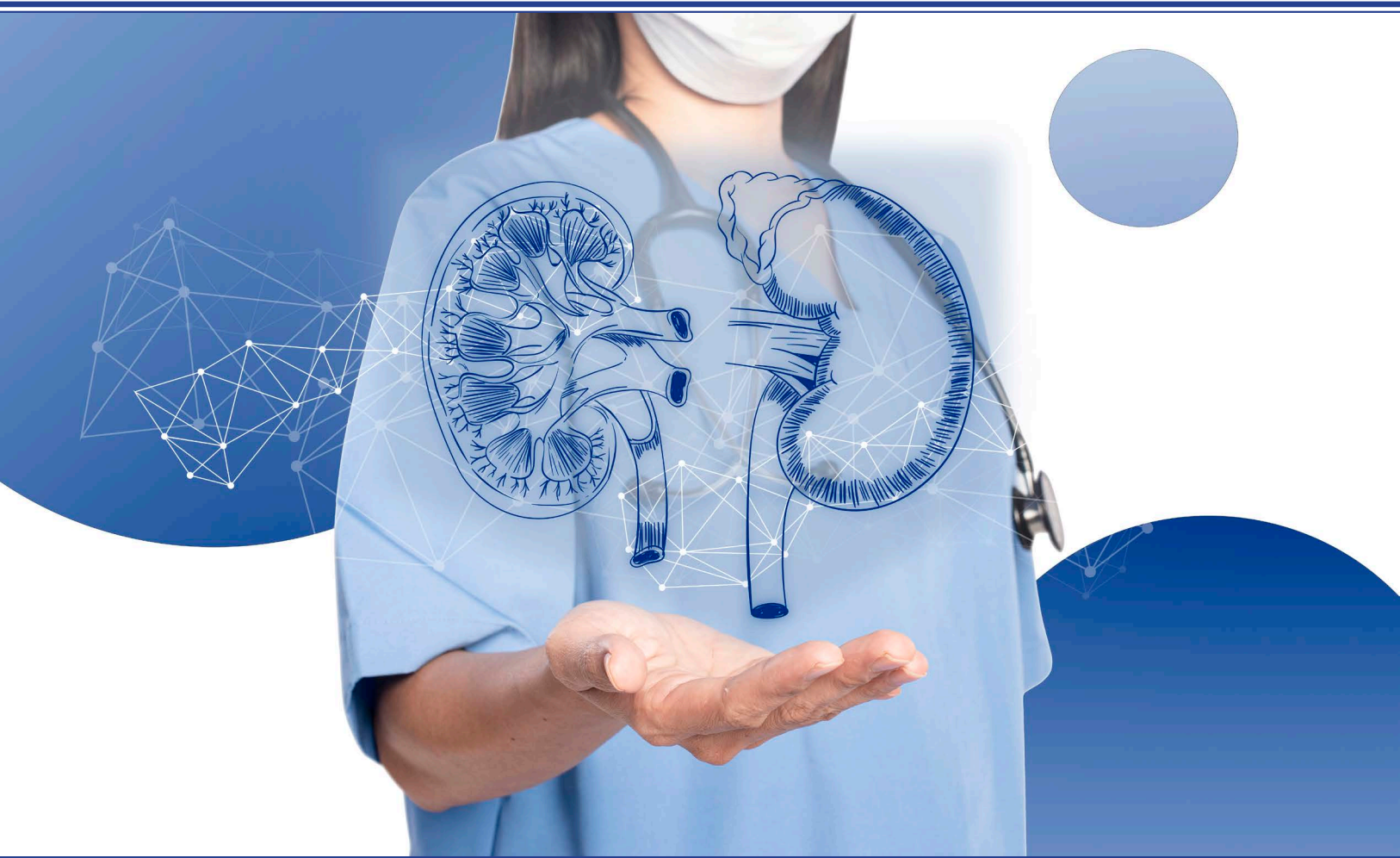


La patologia renale, il rischio infettivo e la prevenzione vaccinale:

l'importanza della presa in carico
multidisciplinare



4 e 5 aprile 2025

TRIESTE

NH Hotels - Corso Camillo Benso di Cavour 7

Responsabili Scientifici: Ariella Breda e Vittorio Di Maso

programma

4 aprile 2025

14.00 Introduzione e saluti. Sono stati invitati:

Riccardo Riccardi – Assessore alla Salute della regione Friuli Venezia Giulia (FVG)

Antonio Poggiana – Direttore Generale dell'Azienda Sanitaria Universitaria Giuliano Isontina

Roberto Di Lenarda – Rettore dell'Università degli Studi di Trieste

Il punto di vista delle Società Scientifiche:

Enrico Di Rosa – Presidente Nazionale Società Italiana di Igiene e Sanità Pubblica (SItI)

Luca De Nicola – Presidente Nazionale Società Italiana di Nefrologia (SIN)

SESSIONE 1

Inquadramento generale della prevenzione nel soggetto nefropatico e cronico comorbido

Moderatori: Ariella Breda, Vittorio Di Maso

- 14.30** Il ruolo della Sanità Pubblica nella presa in carico del soggetto fragile – **Silvio Brusafferro**
- 14.50** La persona al centro della cura: l'evoluzione della Sanità Pubblica per nuovi bisogni di cura e modelli organizzativi – **Giovanni Migliore**
- 15.10** PNPV 23-25: promuovere interventi vaccinali nei gruppi di popolazione ad alto rischio per patologia, favorendo un approccio centrato sulle esigenze del cittadino/paziente
Francesca Russo
- 15.30** La presa in carico e la prevenzione nel paziente con malattia cronica e multimorbido
Andrea Di Lenarda
- 15.50** La malattia renale cronica dallo screening alla prevenzione, un'opportunità per il paziente e per il SSN: la visione della SIN – **Stefano Bianchi**
- 16.10** Coffee break

SESSIONE 2

La patologia renale, il rischio infettivo e la prevenzione vaccinale: focus sui contesti clinici

Moderatori: Vittorio Di Maso, Ariella Breda

- 16.20** Epidemiologia delle infezioni nel paziente con patologia renale – **Maurizio Nordio**
- 16.40** La prevenzione delle infezioni nelle glomerulonefriti primitive: la profilassi infettiva tra diagnosi e trattamento – **Cataldo Abaterusso**
- 17.00** La prevenzione delle infezioni nelle glomerulonefriti secondarie: sguardo ai nuovi farmaci per la nefrite lupica e le vasculiti – **Federico Alberici**
- 17.20** Il paziente con malattia renale cronica avanzata e in dialisi: la prevenzione delle infezioni nella presa in carico – **Cristina Sirch**
- 17.40** Il nefropatico in età pediatrica e il passaggio in cura all'età adulta: il ruolo della prevenzione nella transizione – **Enrico Vidal**
- 18.00** Il paziente diabetico con malattia renale cronica: la prevenzione del rischio infettivo ai tempi della cardio-nefroprotezione (inibitori del co-trasportatori sodio-glucosio tipo 2/SGLT2i; glucagon-like peptide 1 receptor agonists/GLP1ra) – **Riccardo Candido**
- 18.20** Il trapianto renale ed il rischio infettivo: la prevenzione dall'immissione in lista al mantenimento del trapianto – **Giuliano Boscutti**
- 18.40** Discussione
- 18.50** Chiusura lavori prima giornata

5 aprile 2025

- 9.00** La prevenzione delle infezioni nella malattia renale: Il punto di vista del paziente e delle associazioni – **Paolo Jez**

SESSIONE 3 – La prevenzione vaccinale nella patologia renale: focus sui vaccini

Moderatori: Ariella Breda, Francesca Valent, Manuela Bosco

- 9.20** Storia della vaccinazione in Nefrologia focus su HBV – **Tolinda Gallo**
- 9.40** Il calendario vaccinale della Regione FVG: le vaccinazioni nei soggetti con condizioni di aumentato rischio PRP 21-25: PL 15 Aumentare la copertura vaccinale nei soggetti a rischio per patologia – **Cristina Zappetti**
- 10.00** Insufficienza Renale Cronica correlata a maggior rischio di infezioni batteriche invasive da germi capsulati: il ruolo fondamentale della prevenzione vaccinale – **Silvio Tafuri**
- 10.20** La vaccinazione anti Herpes Zoster (HZ): strumento per prevenire l'insorgenza della neurotossicità da antivirali in presenza di Insufficienza Renale Cronica (IRC) – **Silvia Cocchio**
- 10.40** Influenza: il vademecum sulla vaccinazione del nefropatico – **Vincenzo Baldo**
- 11.00** L'esperienza della vaccinazione anti Covid-19 del paziente nefropatico durante pandemia **Fausta Catapano**
- 11.20** L'importanza della vaccinazione anti HPV nell'ambito della patologia renale e nei pazienti in dialisi – **Laura Sticchi**
- 11.40** Prospettive future: la vaccinazione contro il Virus Respiratorio Sinciziale (RSV) negli adulti a rischio per patologia – **Luigi Vezzosi**
- 12.00** Il ruolo del MMG nel favorire l'adesione vaccinale del paziente e dei care-givers
Luca Maschietto
- 12.15** Discussione
- 12.30** Light Lunch

SESSIONE 4

Tavola Rotonda – L'esperienza multidisciplinare per un approccio centrato sui bisogni del soggetto

Moderatori: Daniele Pittioni, Tiziana Spessot

- 13.30** L'esperienza della presa in carico congiunta in ASUGI: il protocollo
Elisa Bedina, Cristina Sirch
- 13.45** A che punto siamo: sensibilizzazione ed adesione – **Margherita Dal Cin**
- 14.00** L'esperienza dal punto di vista del medico nefrologo – **Vittorio Di Maso**
- 14.15** L'esperienza dal punto di vista del medico igienista – **Ariella Breda**
- 14.30** L'integrazione delle figure professionali nell'ambulatorio vaccinale nefrologico
Alessandro Pipoli
- 14.45** Il ruolo educativo dell'operatore sanitario nell'ambito della prevenzione vaccinale
Jacopo Ciulla
- 15.00** Discussione
- 15.15** Conclusioni
- 15.30** Chiusura lavori e Test ECM



FACULTY:

Cataldo Abaterusso - AULSS 2 Marca Trevigiana
Federico Alberici - ASST Spedali Civili di Brescia
Vincenzo Baldo - Università degli Studi di Padova
Elisa Bedina - Azienda Sanitaria Universitaria Giuliano Isontina
Stefano Bianchi - Ospedali Riuniti di Livorno
Manuela Bosco - Azienda Sanitaria Universitaria Giuliano Isontina
Giuliano Boscutti - Azienda Sanitaria Universitaria Friuli Centrale
Ariella Breda - Azienda Sanitaria Universitaria Giuliano Isontina
Silvio Brusaferrò - Università degli Studi di Udine
Riccardo Candido - Azienda Sanitaria Universitaria Giuliano Isontina
Fausta Catapano - IRCSS Policlinico S. Orsola Malpighi Bologna
Jacopo Ciulla - Azienda Sanitaria Universitaria Giuliano Isontina
Silvia Cocchio - Università degli Studi di Padova
Margherita Dal Cin - Azienda Sanitaria Universitaria Giuliano Isontina
Vittorio Di Maso - Azienda Sanitaria Universitaria Giuliano Isontina
Andrea Di Lenarda - Azienda Sanitaria Universitaria Giuliano Isontina

Tolinda Gallo - già Direzione centrale salute, politiche sociali e disabilità della Regione Friuli Venezia Giulia
Paolo Jetz - ANED
Luca Maschietto - Medico di Medicina Generale dell'Azienda Sanitaria Universitaria Giuliano Isontina
Giovanni Migliore - FIASO, Federazione Italiana delle Aziende Sanitarie e Ospedaliere
Maurizio Nordio - Nefrologia e Dialisi di Treviso
Alessandro Pipoli - Azienda Sanitaria Universitaria Giuliano Isontina
Daniele Pittioni - Azienda Sanitaria Universitaria Giuliano Isontina
Francesca Russo - Direzione Prevenzione, sicurezza alimentare, veterinaria della Regione Veneto
Cristina Sirch - Azienda Sanitaria Universitaria Giuliano Isontina
Tiziana Spessot - Azienda Sanitaria Universitaria Giuliano Isontina
Laura Sticchi - Università degli Studi di Genova
Silvio Tafuri - Università degli Studi di Bari
Francesca Valent - Azienda Sanitaria Universitaria Friuli Centrale
Luigi Vezzosi - Università degli Studi di Milano
Enrico Vidal - Azienda Ospedale Università di Padova
Cristina Zappetti - Direzione centrale salute, politiche sociali e disabilità della Regione Friuli Venezia Giulia

INFORMAZIONI GENERALI

DESTINATARI/PROFESSIONI:

Discipline-Professioni: Medico Chirurgo (Igiene, Epidemiologia e Sanità Pubblica; Nefrologia; Pediatria; Medicina Generale; Malattie Infettive; Malattie Metaboliche e Diabetologia) - Assistente Sanitario - Infermiere - Farmacista

CREDITI ECM n. 13

PROVIDER Ideas Group n. 352

SEGRETERIA ORGANIZZATIVA



www.farecomunicazione-e20.eu

CONTACTS:

Simona Santini - 3475942879

Lorenzo Inzerillo - 3487455595

eventi@farecomunicazione-e20.eu

Le presenze saranno verificate tramite firma sugli appositi registri in entrata e in uscita.

Il parziale o mancato rilevamento della presenza ai lavori non permetterà l'accreditamento ECM.

I questionari e le schede di valutazione dovranno essere debitamente compilati, firmati e riconsegnati in Segreteria.

Gli attestati Ecm saranno inviati tramite e-mail dopo il completamento delle procedure ministeriali previste.

MODALITÀ D'ISCRIZIONE

La partecipazione è gratuita. Le adesioni saranno accettate secondo l'ordine di arrivo e fino a esaurimento dei posti disponibili. La Segreteria Organizzativa provvederà a dare conferma dell'iscrizione via e-mail.

PER ISCRIZIONI

Inviare una mail con il proprio nominativo al seguente indirizzo e-mail:

iscrizioni@farecomunicazione-e20.eu

Con il contributo non condizionante di

